

بن غاطي إيليت
BINGHATTI ELITE

FLOOR PLAN

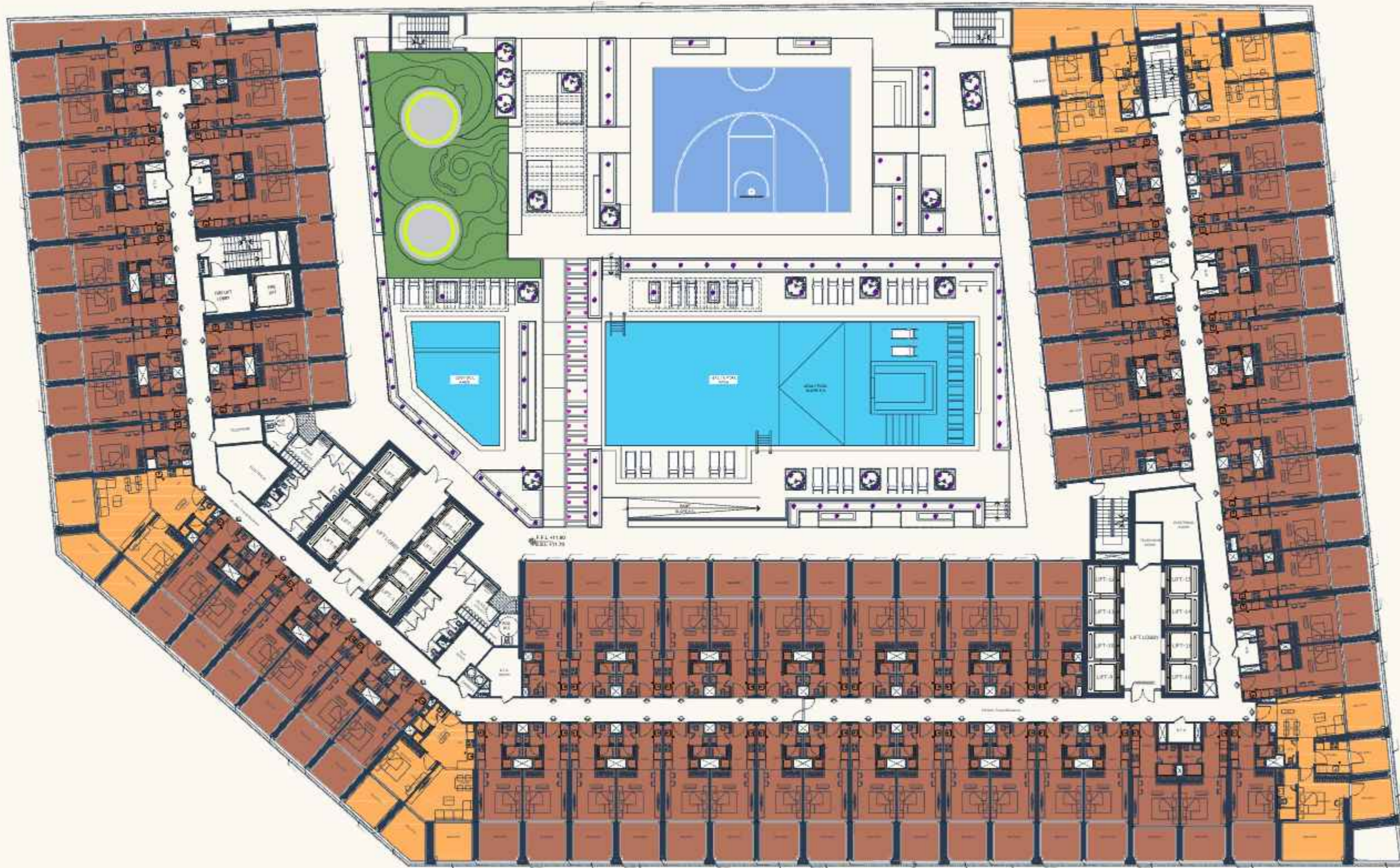


ABOUT
BINGHATTI ELITE

STRUCTURAL ELEMENTS, EACH ECHOING THE BOLDNESS OF AMBITION, CREATE SPACES OF UNDENIABLE POWER AND REFINED BEAUTY. BINGHATTI ELITE'S FACADE, A NOD TO MODERN ELEGANCE, FAULTLESSLY BLENDS CUTTING-EDGE DESIGN WITH A TIMELESS APPEAL.







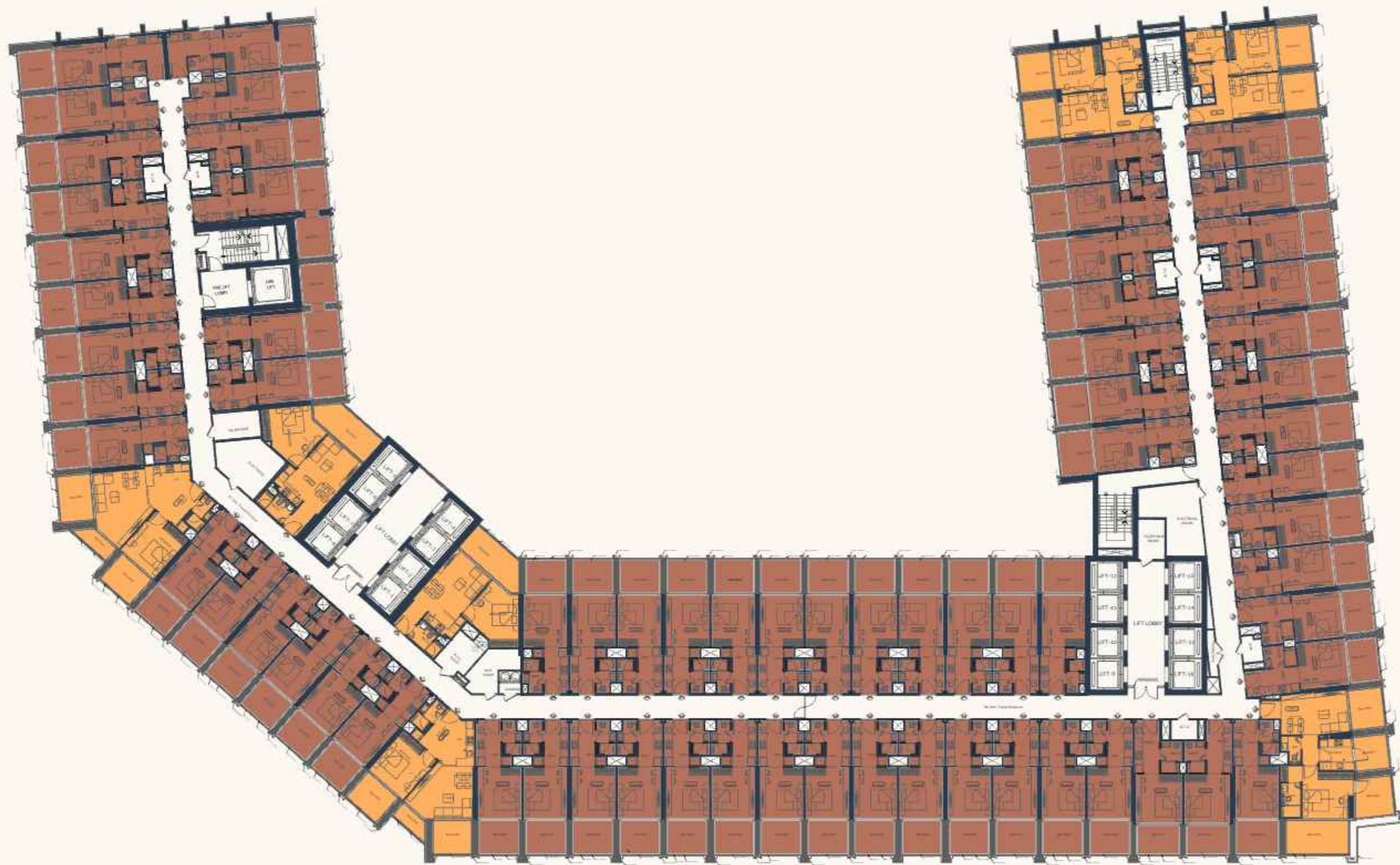
Floor Plan

FIRST

Disclaimer: 1. All room drawings are measured to structural elements and exclude wall finishes and construction tolerances. 2. All dimensions have been provided by our contracted architect. 3. All materials, dimensions and drawings are approximate. Information is subject to change without notice. 4. Actual suite area may vary from the stated area. Drawings not to scale. The developer reserves the right to make revisions. 5. Calculation of suite area is measured as the area bounded by the centre line of demising or partition walls separating one unit from another unit, the exterior face of all exterior walls, and the exterior face of the corridor wall enclosing the adjoining unit. 6. Calculation of balcony area is measured as the area bounded by the centre line of demising or partition walls separating one unit from another unit, the exterior face of the enclosing guard and the exterior face of the adjoining balcony. 7. The units are measured at typical floor in the building. Suite area may vary in size depending on the floor level. 8. For each unit type, unit sizes and details might be slightly different. Please refer to the sales and purchase agreement for the actual size of each specific unit.

البيان: 1. جميع المخططات هي مقاسة إلى العناصر الهيكلية وتتجاهل التشطيبات والبناءات. 2. جميع الأبعاد قد تم توفيرها من قبل المهندس المعماري. 3. جميع المواد والأبعاد والمخططات هي تقريبية. المعلومات هي عرضة للتغيير دون إشعار مسبق. 4. المساحة الفعلية للوحدات قد تختلف عن المساحة المذكورة. المخططات ليست بالقياس. يحتفظ المطور بالحق في إجراء التعديلات. 5. حساب مساحة الوحدة يتم قياسه على خط الوسط للجدران الفاصلة بين الوحدات، والوجه الخارجي لجميع الجدران الخارجية، والوجه الخارجي للجدران المحيطة بالوحدات المجاورة. 6. حساب مساحة الشرفة يتم قياسه على خط الوسط للجدران الفاصلة بين الوحدات، والوجه الخارجي للجدران المحيطة بالشرفة، والوجه الخارجي للشرفة المجاورة. 7. الوحدات هي مقاسة على الطابق النموذجي في المبنى. قد تختلف مساحة الوحدة من الطابق إلى الطابق. 8. لكل نوع وحدة، قد تختلف الأحجام والتفاصيل قليلاً. يرجى الرجوع إلى اتفاقية البيع والشراء للحصول على الحجم الفعلي لكل وحدة.





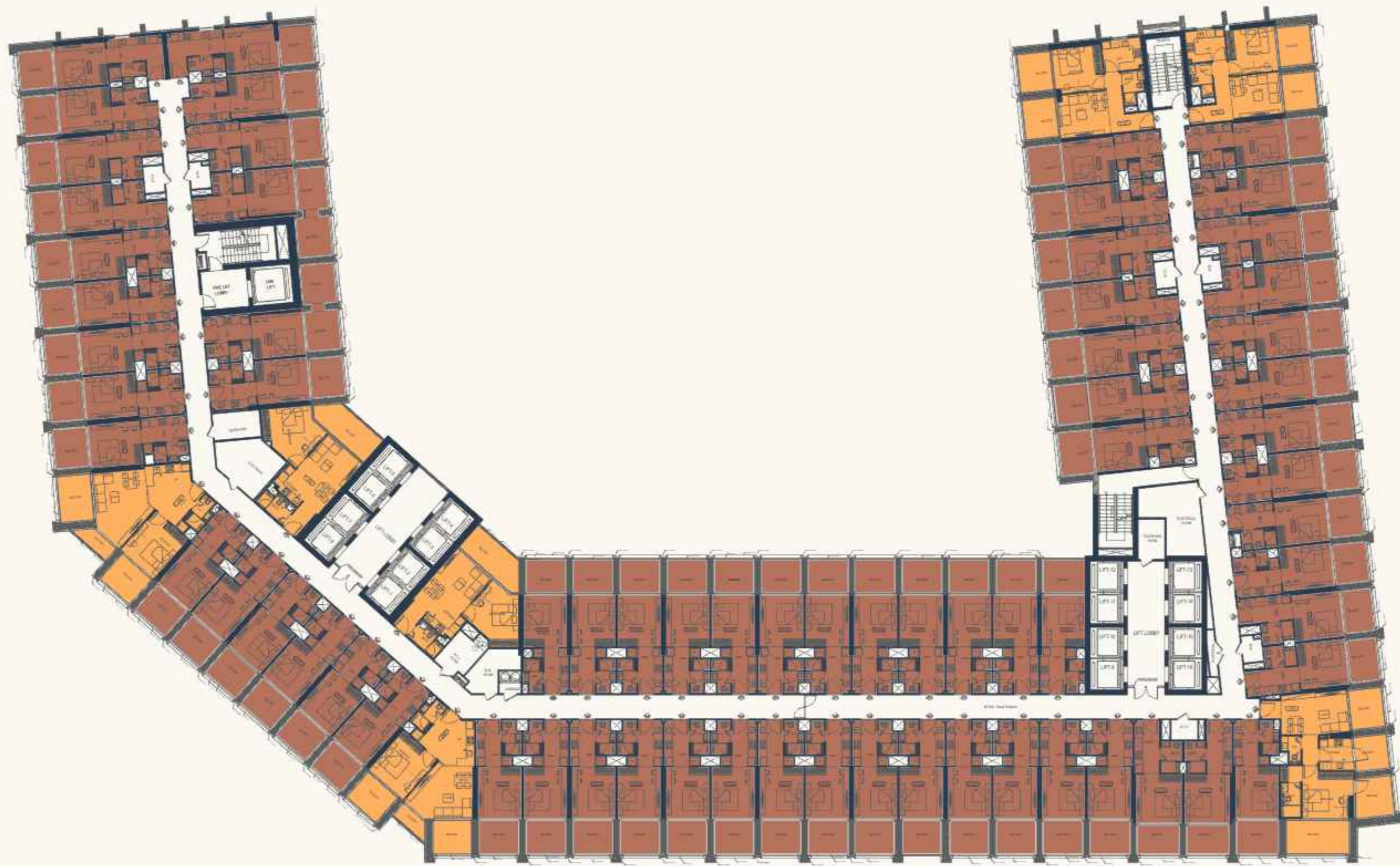
Floor Plan

2ND-4TH, 6TH-8TH, 10TH-12TH, 14TH-16TH, 18TH-20TH & 22ND



Disclaimer: 1. All room drawings are measured to structural elements and exclude wall finishes and construction tolerances. 2. All dimensions have been provided by our contracted architect. 3. All materials, dimensions and drawings are approximate. Information is subject to change without notice. 4. Actual built area may vary from the stated area. Drawings not to scale. The developer reserves the right to make revisions. 5. Calculation of sale area is measured as the area bounded by the centre line of demising or partition walls separating one unit from another unit, the exterior face of all exterior walls, and the exterior face of the corridor wall enclosing the adjoining unit. 6. Calculation of balcony area is measured as the area bounded by the centre line of demising or partition walls separating one unit from another unit, the exterior face of the enclosing guard and the exterior face of the adjoining balcony. 7. The units are measured at typical floor in the building. Columns may vary in size depending on the floor level. 8. For each unit type, unit sizes and details might be slightly different. Please refer to the sales and purchase agreement for the actual size of each specific unit.

إقرار: 1. جميع الرسومات هي مقاسة إلى العناصر الهيكلية وتتجاهل تفاصيل التشطيبات والاختلافات الإنشائية. 2. جميع الأبعاد قد تم توفيرها من قبل المهندس المعماري. 3. جميع المواد والأبعاد والرسومات هي تقريبية. المعلومات عرضة للتغيير دون إشعار مسبق. 4. المساحة الفعلية قد تختلف عن المساحة المعلنة. الرسومات غير مقاسة. يحتفظ المطور بالحق في إجراء تعديلات. 5. طريقة حساب المساحة المقاسة هي المساحة المحيطة بالخطوط الوسطى للجدران الفاصلة بين الوحدات، وجوانب جميع الجدران الخارجية، وجوانب الجدران المحيطة بالمرور المحيطة بالوحدة المجاورة. 6. طريقة حساب مساحة الشرفة هي المساحة المحيطة بالخطوط الوسطى للجدران الفاصلة بين الوحدات، وجوانب الجدران المحيطة بالحائط المحيط بالشرفة وجوانب الشرفة المجاورة. 7. يتم قياس الوحدات على طابق نموذجي في المبنى. قد تختلف أعمدة المقاسات باختلاف الطابق. 8. قد تختلف أحجام الوحدات وتفاصيلها باختلاف الطابق. يرجى الرجوع إلى اتفاقية البيع والشراء للحصول على الحجم الفعلي لكل وحدة.



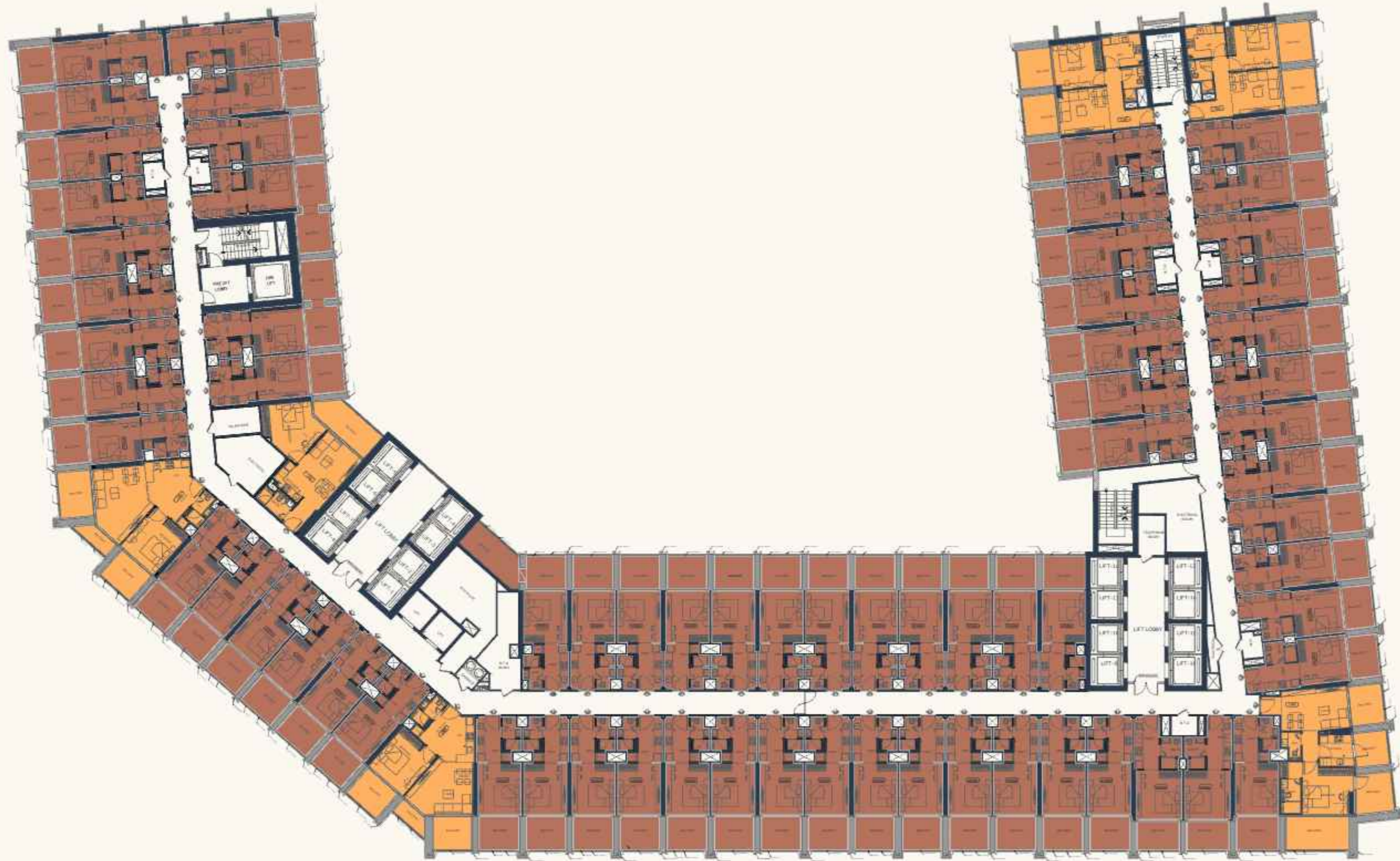
Floor Plan

5th, 9th, 13th, 17th & 21st



Disclaimer: 1. All room drawings are measured to structural elements and exclude wall finishes and construction tolerances. 2. All dimensions have been provided by our contracted architect. 3. All materials, dimensions and drawings are approximate. Information is subject to change without notice. 4. Actual built area may vary from the stated area. Drawings not to scale. The developer reserves the right to make revisions. 5. Calculation of sale area is measured as the area bounded by the centre line of demising or partition walls separating one unit from another unit, the exterior face of all exterior walls, and the exterior face of the corridor wall enclosing the adjoining unit. 6. Calculation of balcony area is measured as the area bounded by the centre line of demising or partition walls separating one unit from another unit, the exterior face of the enclosing guard and the exterior face of the adjoining balcony. 7. The units are measured at typical floor in the building. Columns may vary in size depending on the floor level. 8. For each unit type, unit sizes and details might be slightly different. Please refer to the sales and purchase agreement for the actual size of each specific unit.

إقرار: 1. جميع الرسومات المقاسة تقاس إلى العناصر الهيكلية وتتجاهل تفاصيل التشطيبات والاختلافات الإنشائية. 2. جميع الأبعاد قد تم توفيرها من قبل المهندس المعماري المتعاقد. 3. جميع المواد والأبعاد والرسومات تقريبية. المعلومات عرضية وقد تتغير دون إشعار مسبق. 4. المساحة الفعلية قد تختلف عن المساحة المعلنة. الرسومات غير مبنية على مقياس. يحتفظ المطور بالحق في إجراء التعديلات. 5. طريقة حساب المساحة المقاسة هي المساحة المحيطة بخط الوسط للفواصل الجدارية التي تفصل وحدة سكنية عن وحدة سكنية أخرى، والواجهة الخارجية لجميع الجدران الخارجية، والواجهة الخارجية للجدران المحيطة بالمرحلة المجاورة للوحدة. 6. طريقة حساب مساحة الشرفة المقاسة هي المساحة المحيطة بخط الوسط للفواصل الجدارية التي تفصل وحدة سكنية عن وحدة سكنية أخرى، والواجهة الخارجية للحاجز المحيط بالشرفة والواجهة الخارجية للشرفة المجاورة للوحدة. 7. يتم قياس الوحدات على طابق نموذجي في المبنى. قد تختلف أبعاد الأعمدة من طابق لآخر. 8. قد تختلف أحجام الوحدات وأبعادها وتفاصيلها من طابق لآخر. يرجى الرجوع إلى اتفاقية البيع والشراء للحصول على الحجم الفعلي لكل وحدة.



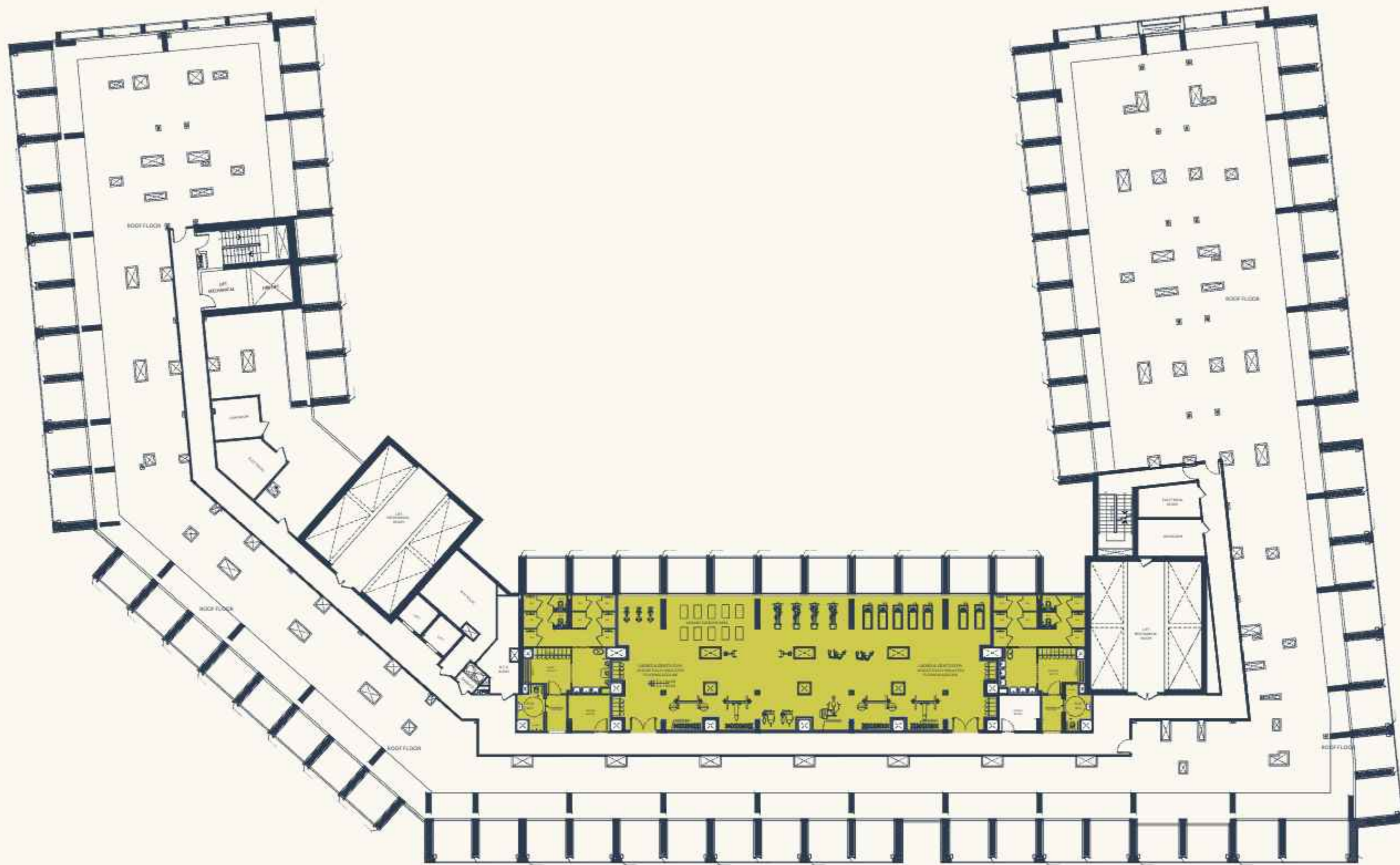
Floor Plan

23rd



Disclaimer: 1. All room drawings are measured to structural elements and exclude wall finishes and construction tolerances. 2. All dimensions have been provided by our contracted architect. 3. All materials, dimensions and drawings are approximate. Information is subject to change without notice. 4. Actual built area may vary from the stated area. Drawings not to scale. The developer reserves the right to make revisions. 5. Calculation of sale area is measured as the area bounded by the centre line of demising or partition walls separating one unit from another unit, the exterior face of all exterior walls, and the exterior face of the corridor wall enclosing the adjoining unit. 6. Calculation of balcony area is measured as the area bounded by the centre line of demising or partition walls separating one unit from another unit, the exterior face of the enclosing guard and the exterior face of the adjoining balcony. 7. The units are measured at typical floor in the building. Columns may vary in size depending on the floor level. 8. For each unit type, unit sizes and details might be slightly different. Please refer to the sales and purchase agreement for the actual size of each specific unit.

التوضيح: 1. جميع المخططات هي مقاسة إلى العناصر الهيكلية وتتجاهل التشطيبات الجدران والبناء والتسامح. 2. جميع الأبعاد قد تم توفيرها من قبل المهندس المعماري المتعاقد. 3. جميع المواد والأبعاد والمخططات هي تقريبية. المعلومات هي عرضة للتغيير دون إشعار مسبق. 4. المساحة الفعلية قد تختلف عن المساحة المعلن عنها. المخططات ليست بالقياس. يحتفظ المطور بالحق في إجراء التعديلات. 5. حساب مساحة البيع هو المقاس على المساحة المحيطة بخط الوسط الفاصل بين الوحدات أو الجدران الفاصلة بين الوحدات، الوجه الخارجي لجميع الجدران الخارجية، والوجه الخارجي لجدار الممر المحيطة بالوحدة المجاورة. 6. حساب مساحة الشرفة هو المقاس على المساحة المحيطة بخط الوسط الفاصل بين الوحدات أو الجدران الفاصلة بين الوحدات، الوجه الخارجي للحاجز المحيط بالشرفة والوجه الخارجي للشرفة المجاورة. 7. الوحدات هي مقاسة على الطابق النموذجي في المبنى. الأعمدة قد تختلف في الحجم اعتماداً على مستوى الطابق. 8. لكل نوع وحدة، قد تختلف الأحجام والتفاصيل قليلاً. يرجى الرجوع إلى اتفاقية البيع والشراء للحصول على الحجم الفعلي لكل وحدة.



Floor Plan

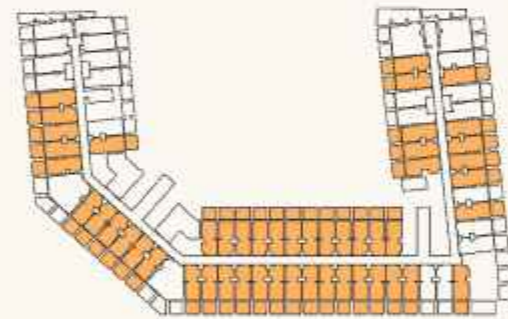
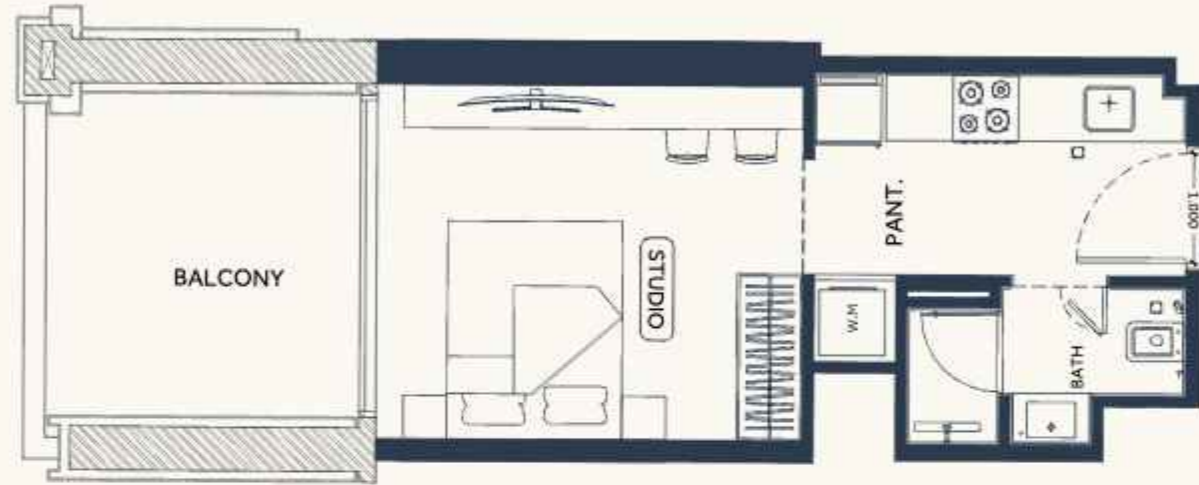
ROOF

Disclaimer: 1. All room drawings are measured to structural elements and exclude wall finishes and construction tolerances. 2. All dimensions have been provided by our contracted architect. 3. All materials, dimensions and drawings are approximate. Information is subject to change without notice. 4. Actual suite area may vary from the stated area. Drawings not to scale. The developer reserves the right to make revisions. 5. Calculation of suite area is measured as the area bounded by the centre line of demising or partition walls separating one unit from another unit, the exterior face of all exterior walls, and the exterior face of the corridor wall enclosing the adjoining unit. 6. Calculation of balcony area is measured as the area bounded by the centre line of demising or partition walls separating one level from another unit, the exterior face of the enclosing guard and the exterior face of the adjoining balcony. 7. The units are measured at typical floor in the building. Balcony may vary in size depending on the floor level. 8. For each unit type, unit sizes and details might be slightly different. Please refer to the sales and purchase agreement for the actual size of each specific unit.

إقرار: 1. جميع الرسومات هي مقاسة إلى العناصر الهيكلية وتتجاهل التشطيبات الإنشائية والتسامح الإنشائي. 2. جميع الأبعاد قد تم توفيرها من قبل المهندس المعماري. 3. جميع المواد والأبعاد والرسومات هي تقريبية. المعلومات عرضة للتغيير دون إشعار مسبق. 4. المساحة الفعلية للوحدات قد تختلف عن المساحة المعلن عنها. الرسومات ليست بالقياس. يحتفظ المطور بالحق في إجراء التعديلات. 5. يتم قياس مساحة الوحدة السكنية على أنها المساحة المحيطة بخط الوسط للجدران الفاصلة بين الوحدات السكنية، وجوانب جميع الجدران الخارجية، وجوانب الجدران المحيطة بالمرحلة السكنية المجاورة للوحدة السكنية. 6. يتم قياس مساحة التراسل على أنها المساحة المحيطة بخط الوسط للجدران الفاصلة بين الوحدات السكنية، وجوانب الجدران الخارجية، وجوانب الجدران المحيطة بالمرحلة السكنية المجاورة للوحدة السكنية. 7. يتم قياس الوحدات السكنية على مستوى الطابق النموذجي في المبنى. قد يختلف حجم التراسل باختلاف الطابق. 8. قد يختلف حجم التراسل باختلاف الطابق. يرجى الرجوع إلى اتفاقية البيع والشراء للحصول على الحجم الفعلي لكل وحدة سكنية.







STUDIO Type 01

AREA	SQ.M	SQ.FT
SUITE AREA	25.99 m ²	279.75 ft ²
BALCONY AREA	9.69 m ²	104.30 ft ²
TOTAL UNIT AREA	35.68 m ²	384.05 ft ²

FLAT DESIGN COMPONENTS

BATH	3 m ²
STUDIO	13 m ²
KITCHEN	7 m ²
LAUNDRY	1 m ²

STUDIO Type 02

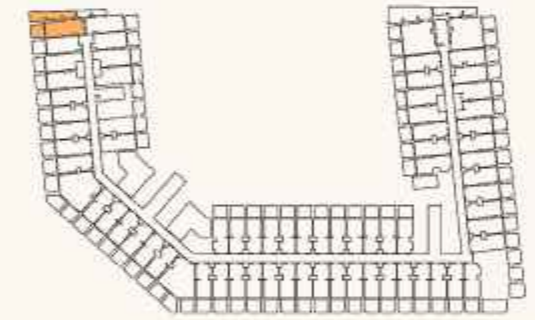
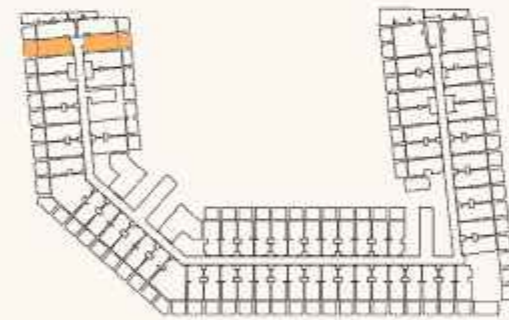
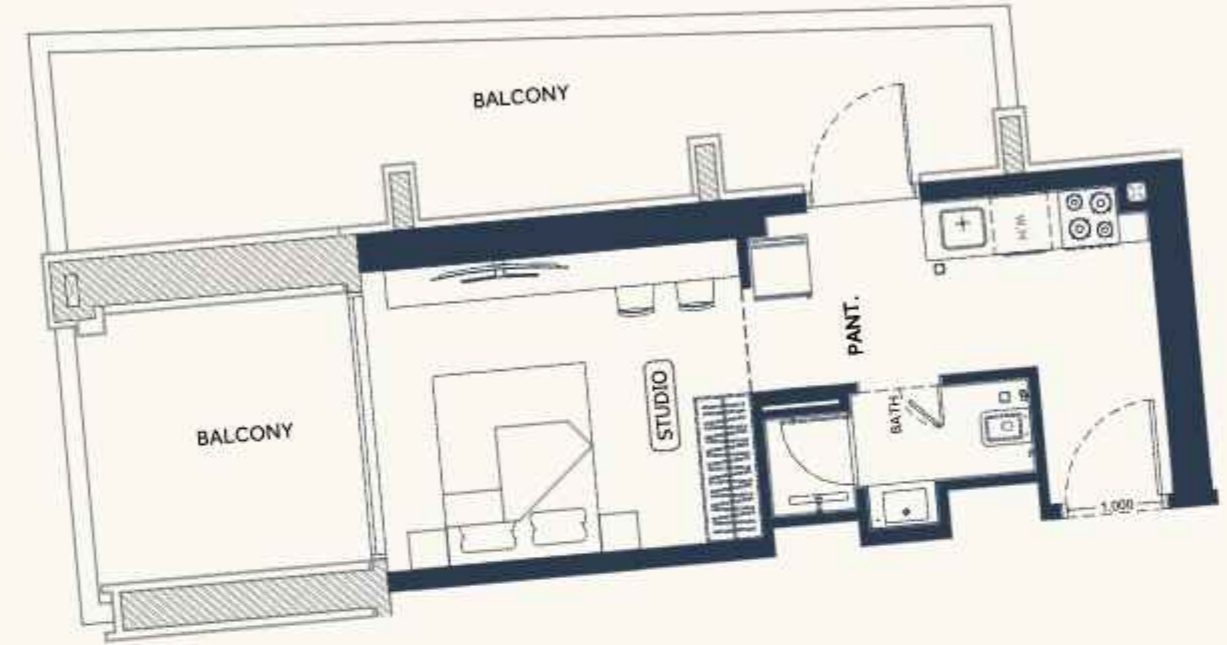
AREA	SQ. M	SQ. FT
SUITE AREA	28.74 m ²	309.35 ft ²
BALCONY AREA	20.73 m ²	223.13 ft ²
TOTAL UNIT AREA	49.47 m ²	532.49 ft ²

FLAT DESIGN COMPONENTS

BATH	4 m ²
STUDIO	14 m ²
KITCHEN	8 m ²

Disclaimer: 1. All room dimensions are measured by structural elements and exclude wall finishes and construction tolerances. 2. All dimensions have been provided by our structural architect. 3. All materials, dimensions and drawings are approximate. Information is subject to change without notice. 4. Actual suite area may vary from the stated area. Drawings not to scale. The Developer reserves the right to make revisions. 5. Calculation of suite area is measured as the area bounded by the centre line of demising or partition walls separating one unit from another unit, the exterior face of all exterior walls, and the exterior face of the corridor wall enclosing the adjoining unit. 6. Calculation of balcony area is measured as the area bounded by the centre line of demising or partition walls separating one unit from another unit, the exterior face of the enclosing guard and the exterior face of the adjoining balcony. 7. The units are measured at typical floor in the building. Balcony area may vary in size depending on the floor level. 8. For each unit type, unit sizes and areas might be slightly different. Please refer to the sales and purchase agreement for the actual size of each specific unit.

توضيح: 1. جميع الأبعاد المقدمه هي المقاسات الهيكليه وتتجاهل اتمامات الجدران والبناء. 2. جميع المقاسات قد تم توفيرها من قبل المهندس المعماري الهيكلي. 3. جميع المواد، المقاسات والرسومات هي تقريبيه. المعلومات هي عرضة للتغيير دون اخطار. 4. المساحة الفعلية للوحدات قد تختلف عن المساحة المذكورة. الرسومات ليست بالقياس. 5. حساب مساحة الوحدات يتم قياسه على خط الوسط للجدران الفاصلة بين الوحدات، الوجه الخارجى لجميع الجدران الخارجيه، والوجه الخارجى لجدران الممرات المحيطة بالوحدات المجاورة. 6. حساب مساحة الشرفه يتم قياسه على خط الوسط للجدران الفاصلة بين الوحدات، الوجه الخارجى للجدار المحيط بالشرفه والوجه الخارجى للشرفه المجاورة. 7. الوحدات يتم قياسها على الطابق النموذجي في المبنى. مساحة الشرفه قد تختلف في الحجم اعتمادا على الطابق. 8. لكل نوع من الوحدات، قد تختلف المقاسات والمساحات قليلا. يرجى الرجوع الى اتفاقية البيع والشراء للحصول على المقاسات الفعلية لكل وحدة.



STUDIO Type 03

AREA	SQ. M	SQ. FT
SUITE AREA	25.40 m ²	273.40 ft ²
BALCONY AREA	9.08 m ²	97.73 ft ²
TOTAL UNIT AREA	34.48 m ²	371.13 ft ²

FLAT DESIGN COMPONENTS

BATH	3 m ²
STUDIO	13 m ²
KITCHEN	6 m ²

STUDIO Type 04

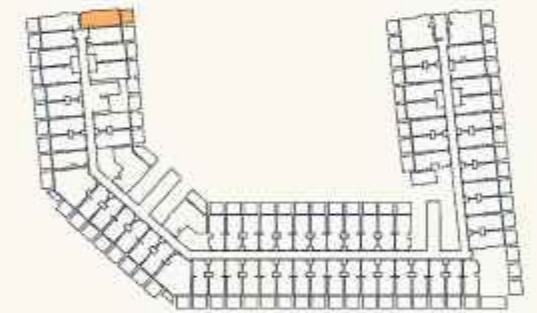
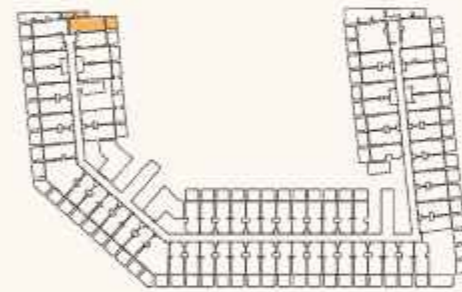
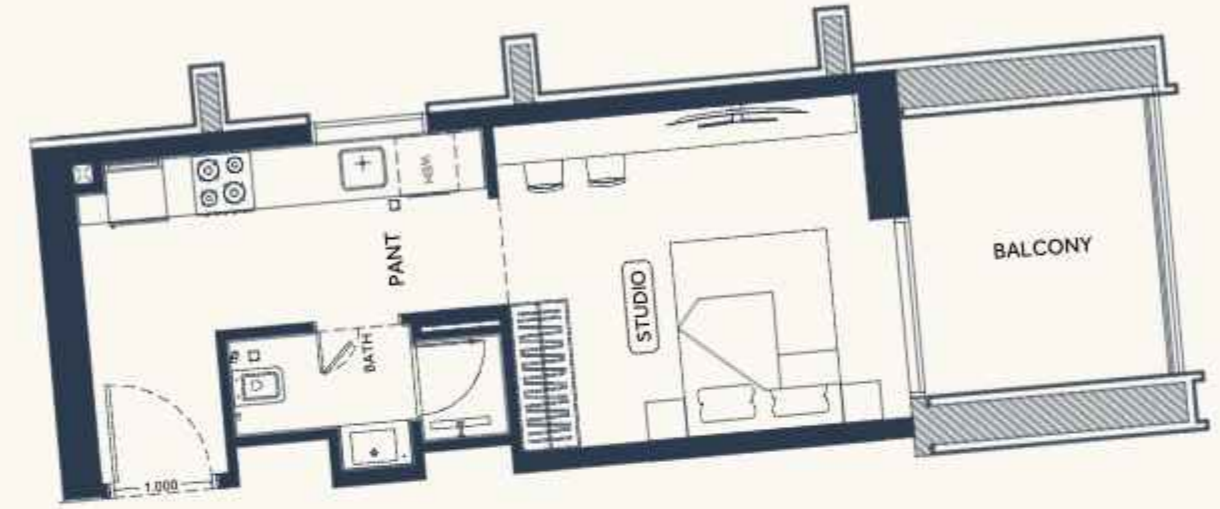
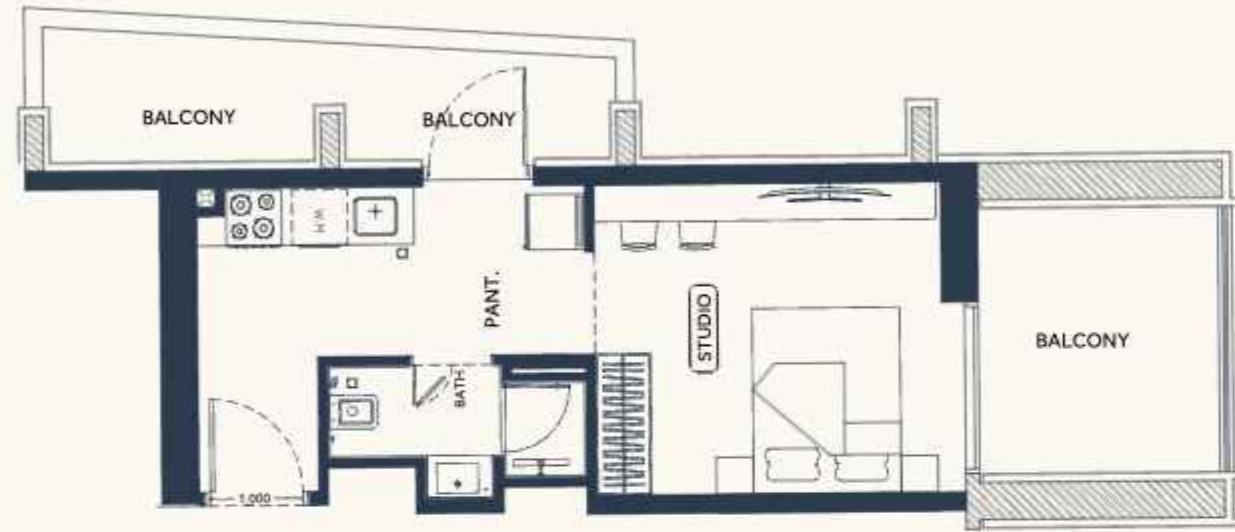
AREA	SQ. M	SQ. FT
SUITE AREA	29.44 m ²	316.88 ft ²
BALCONY AREA	32.96 m ²	354.77 ft ²
TOTAL UNIT AREA	62.40 m ²	671.66 ft ²

FLAT DESIGN COMPONENTS

BATH	3 m ²
STUDIO	12 m ²
KITCHEN	8 m ²
CORRIDOR	2 m ²

Disclaimer: 1. All room dimensions are measured by structural elements and exclude wall finishes and construction tolerances. 2. All dimensions have been provided by our structural architect. 3. All materials, dimensions and drawings are approximate. Information is subject to change without notice. 4. Actual suite area may vary from the stated area. Drawings not to scale. The developer reserves the right to make revisions. 5. Calculation of suite area is measured as the area bounded by the centre line of demising or partition walls separating one unit from another unit, the exterior face of all exterior walls, and the exterior face of the corridor wall enclosing the adjoining unit. 6. Calculation of balcony area is measured as the area bounded by the centre line of demising or partition walls separating one unit from another unit, the exterior face of the enclosing guard and the exterior face of the adjoining balcony. 7. The units are measured at typical floor in the building. Balcony area may vary in size depending on the floor level. 8. For each unit type, unit sizes and areas might be slightly different. Please refer to the sales and purchase agreement for the actual size of each specific unit.

إشعار: 1. جميع الأبعاد المقاسة هي المقاسة بين العناصر الإنشائية وتتجاهل سمات التشطيبات الإنشائية. 2. جميع الأبعاد قد تم توفيرها من قبل المهندس المعماري الإنشائي. 3. جميع المواد والأبعاد والرسومات هي تقريبية. المعلومات هي عرضة للتغيير دون إشعار. 4. المساحة الفعلية للوحدات قد تختلف عن المساحة المعلنة. الرسومات ليست بالقياس. 5. حساب مساحة الوحدة المقاسة هي المساحة المحيطة بالخط الوسطي للجدران الفاصلة بين الوحدات، الوجه الخارجي لجميع الجدران الخارجية، والوجه الخارجي للجدران المحيطة بالوحدات المجاورة. 6. حساب مساحة التراس هو المساحة المحيطة بالخط الوسطي للجدران الفاصلة بين الوحدات، الوجه الخارجي للحواجز المحيطة بالتراس والوجه الخارجي للتراس المجاور. 7. الوحدات المقاسة على الطابق النموذجي في المبنى. مساحة التراس قد تختلف في الحجم اعتماداً على مستوى الطابق. 8. لكل نوع وحدة، قد تختلف الأحجام والمساحات قليلاً. يرجى الرجوع إلى اتفاقية البيع والشراء للحصول على الحجم الفعلي لكل وحدة محددة.



STUDIO Type 05

AREA	SQ. M	SQ. FT
SUITE AREA	29.82 m ²	320.97 ft ²
BALCONY AREA	27.79 m ²	299.12 ft ²
TOTAL UNIT AREA	57.61 m ²	620.10 ft ²

FLAT DESIGN COMPONENTS

BATH	3 m ²
STUDIO	13 m ²
KITCHEN	8 m ²
CORRIDOR	2 m ²

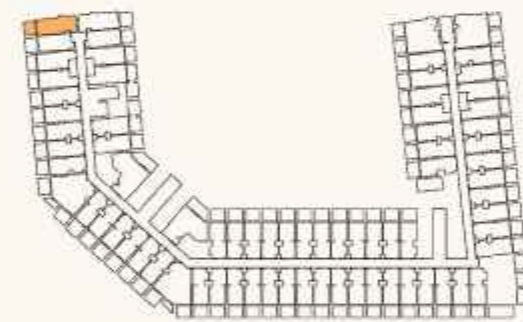
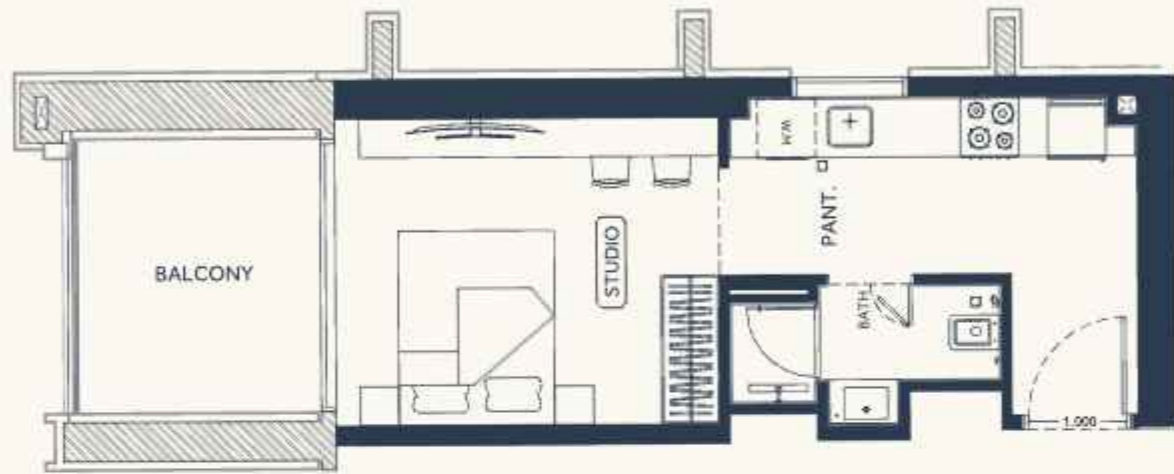
STUDIO Type 06

AREA	SQ. M	SQ. FT
SUITE AREA	29.91 m ²	321.94 ft ²
BALCONY AREA	9.04 m ²	97.30 ft ²
TOTAL UNIT AREA	38.95 m ²	419.25 ft ²

FLAT DESIGN COMPONENTS

BATH	3 m ²
STUDIO	13 m ²
KITCHEN	8 m ²
CORRIDOR	2 m ²





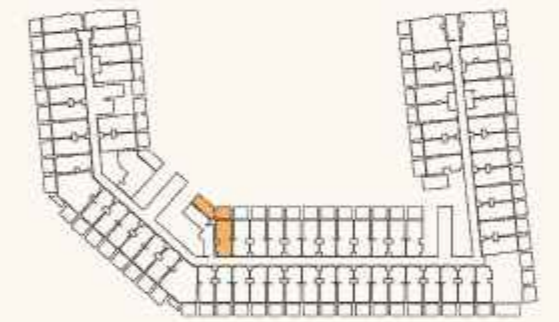
AREA	SQ.M	SQ.FT
SUITE AREA	29.53 m ²	317.85 ft ²
BALCONY AREA	8.96 m ²	96.44 ft ²
TOTAL UNIT AREA	38.49 m ²	414.30 ft ²

FLAT DESIGN COMPONENTS

BATH	3 m ²
STUDIO	12 m ²
KITCHEN	8 m ²
CORRIDOR	2 m ²

STUDIO Type 07

Disclaimer: 1. All room dimensions are measured to structural elements and exclude wall finishes and construction tolerances. 2. All dimensions have been provided by our structural architect. 3. All materials, dimensions and drawings are approximate. Information is subject to change without notice. 4. Actual suite area may vary from the stated area. Drawings not to scale. The Developer reserves the right to make revisions. 5. Calculation of suite area is measured as the area bounded by the centre line of demising or partition walls separating one unit from another unit, the exterior face of all exterior walls, and the exterior face of the corridor wall enclosing the adjoining unit. 6. Calculation of balcony area is measured as the area bounded by the centre line of demising or partition walls separating one unit from another unit, the exterior face of the enclosing guard and the exterior face of the adjoining balcony. 7. The units are measured at typical floor in the building. Suite area may vary in size depending on the floor level. 8. For each unit type, unit sizes and areas might be slightly different. Please refer to the sales and purchase agreement for the actual size of each specific unit.



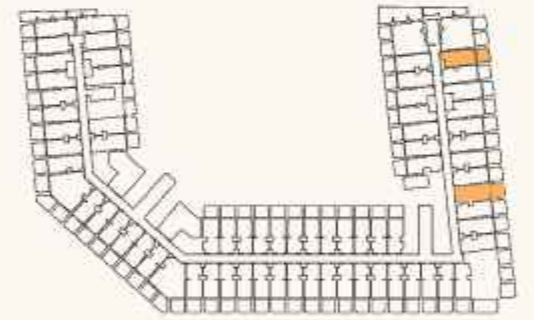
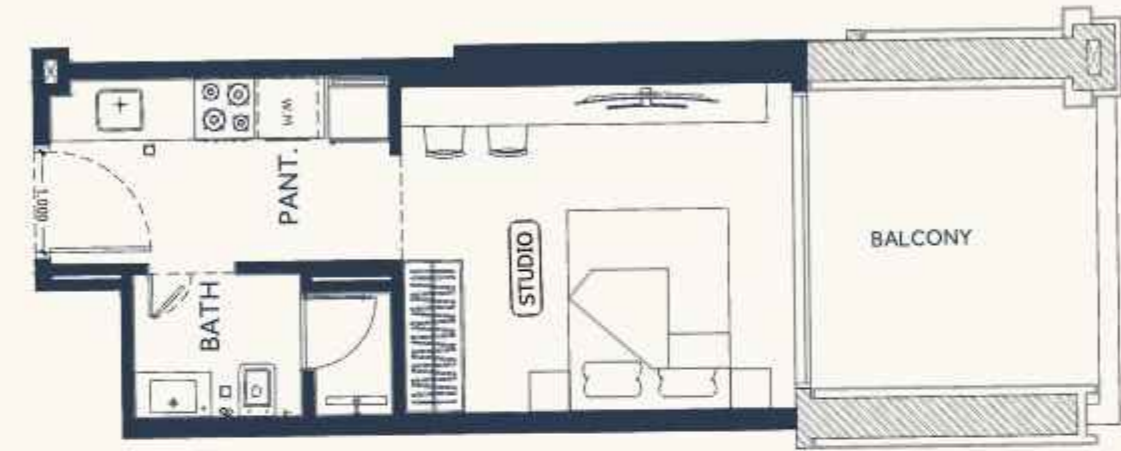
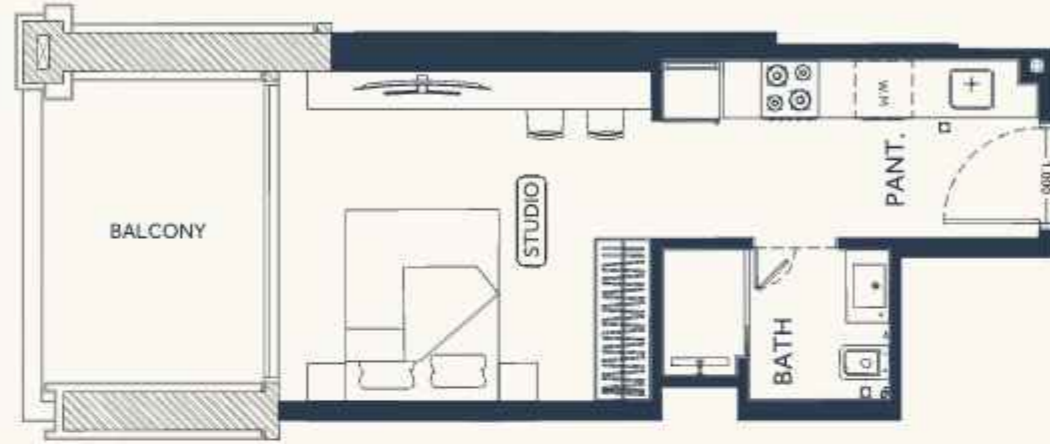
AREA	SQ.M	SQ.FT
SUITE AREA	26.97 m ²	290.30 ft ²
BALCONY AREA	21.60 m ²	232.50 ft ²
TOTAL UNIT AREA	48.57 m ²	522.80 ft ²

FLAT DESIGN COMPONENTS

BATH	3 m ²
STUDIO	13 m ²
KITCHEN	6 m ²
LAUNDRY	1 m ²

STUDIO Type 08

Disclaimer: 1. All room dimensions are measured to structural elements and exclude wall finishes and construction tolerances. 2. All dimensions have been provided by our structural architect. 3. All materials, dimensions and drawings are approximate. Information is subject to change without notice. 4. Actual suite area may vary from the stated area. Drawings not to scale. The Developer reserves the right to make revisions. 5. Calculation of suite area is measured as the area bounded by the centre line of demising or partition walls separating one unit from another unit, the exterior face of all exterior walls, and the exterior face of the corridor wall enclosing the adjoining unit. 6. Calculation of balcony area is measured as the area bounded by the centre line of demising or partition walls separating one unit from another unit, the exterior face of the enclosing guard and the exterior face of the adjoining balcony. 7. The units are measured at typical floor in the building. Suite area may vary in size depending on the floor level. 8. For each unit type, unit sizes and areas might be slightly different. Please refer to the sales and purchase agreement for the actual size of each specific unit.



STUDIO Type 09

AREA	SQ.M	SQ.FT
SUITE AREA	25.90 m ²	278.78 ft ²
BALCONY AREA	9.08 m ²	97.73 ft ²
TOTAL UNIT AREA	34.98 m ²	376.52 ft ²

FLAT DESIGN COMPONENTS

BATH	4 m ²
STUDIO	13 m ²
KITCHEN	8 m ²

STUDIO Type 10

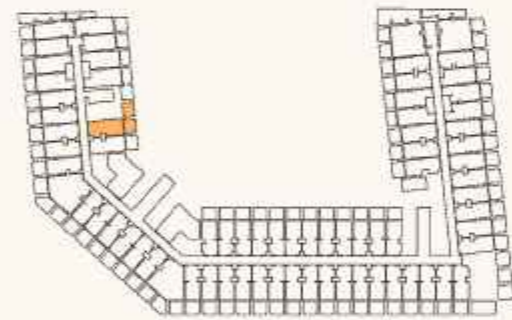
AREA	SQ.M	SQ.FT
SUITE AREA	25.92 m ²	279.00 ft ²
BALCONY AREA	9.08 m ²	97.73 ft ²
TOTAL UNIT AREA	35.00 m ²	376.73 ft ²

FLAT DESIGN COMPONENTS

BATH	4 m ²
STUDIO	13 m ²
KITCHEN	7 m ²

Disclaimer: 1. All room dimensions are measured by structural elements and exclude wall finishes and construction tolerances. 2. All dimensions have been provided by our structural architect. 3. All materials, dimensions and drawings are approximate. Information is subject to change without notice. 4. Actual suite area may vary from the stated area. Drawings not to scale. The Developer reserves the right to make revisions. 5. Calculation of suite area is measured as the area bounded by the centre line of demising or partition walls separating one unit from another unit, the exterior face of all exterior walls, and the exterior face of the corridor wall enclosing the adjoining unit. 6. Calculation of balcony area is measured as the area bounded by the centre line of demising or partition walls separating one unit from another unit, the exterior face of the enclosing guard and the exterior face of the adjoining balcony. 7. The units are measured at typical floor in the building. Balcony area may vary in size depending on the floor level. 8. For each unit type, unit sizes and areas might be slightly different. Please refer to the sales and purchase agreement for the actual size of each specific unit.

إشعار: 1. جميع أبعاد الغرف هي مقاسة بواسطة العناصر الهيكلية وتتجاهل دعامات الجدران والسمك الإنشائي. 2. جميع الأبعاد قد تم توفيرها من قبل المهندس المعماري الهيكلي. 3. جميع المواد والأبعاد والرسومات هي تقريبية. المعلومات هي عرضة للتغيير دون إشعار مسبق. 4. المساحة الفعلية للغرفة قد تختلف عن المساحة المذكورة. الرسومات ليست بالقياس. 5. حساب مساحة الغرفة يتم قياسه على خط الوسط للجدران الفاصلة بين الوحدات، الوجه الخارجي لجميع الجدران الخارجية، والوجه الخارجي للجدران المحيطة بالوحدات المجاورة. 6. حساب مساحة الشرفة يتم قياسه على خط الوسط للجدران الفاصلة بين الوحدات، الوجه الخارجي للحواجز المحيطة بالشرفة والوجه الخارجي للشرفة المجاورة. 7. يتم قياس الوحدات على الطابق النموذجي في المبنى. قد يختلف حجم الشرفة باختلاف الطابق. 8. لكل نوع وحدة، قد تختلف الأحجام والمساحات قليلاً. يرجى الرجوع إلى اتفاقية البيع والشراء للحصول على الحجم الفعلي لكل وحدة محددة.



STUDIO Type 11

AREA	SQ.M	SQ.FT
SUITE AREA	28.37 m ²	305.37 ft ²
BALCONY AREA	19.53 m ²	210.21 ft ²
TOTAL UNIT AREA	47.90 m ²	515.59 ft ²

FLAT DESIGN COMPONENTS

BATH	3 m ²
STUDIO	13 m ²
KITCHEN	7 m ²
LAUNDRY	1 m ²

STUDIO Isometric View

AREA	SQ.M	SQ.FT
SUITE AREA	28.37 m ²	305.37 ft ²
BALCONY AREA	19.53 m ²	210.21 ft ²
TOTAL UNIT AREA	47.90 m ²	515.59 ft ²

FLAT DESIGN COMPONENTS

BATH	3 m ²
STUDIO	13 m ²
KITCHEN	7 m ²
LAUNDRY	1 m ²

Disclaimer: 1. All room dimensions are measured by structural elements and exclude wall finishes and construction tolerances. 2. All dimensions have been provided by our structural architect. 3. All materials, dimensions and drawings are approximate. Information is subject to change without notice. 4. Actual suite area may vary from the stated area. Drawings not to scale. The Developer reserves the right to make revisions. 5. Calculation of suite area is measured as the area bounded by the centre line of demising or partition walls separating one unit from another unit, the exterior face of all exterior walls, and the exterior face of the corridor wall enclosing the adjoining unit. 6. Calculation of balcony area is measured as the area bounded by the centre line of demising or partition walls separating one unit from another unit, the exterior face of the enclosing guard and the exterior face of the adjoining balcony. 7. The units are measured at typical floor in the building. Suite area may vary in size depending on the floor level. 8. For each unit type, unit sizes and areas might be slightly different. Please refer to the sales and purchase agreement for the actual size of each specific unit.

إشعار: 1. جميع الأبعاد هي مقاسة بالبنية التحتية وتتجاهل طلاء الجدران والبناء. 2. جميع الأبعاد هي التي تم توفيرها من قبل المهندس المعماري الهيكلي. 3. جميع المواد والأبعاد والرسومات هي تقريبية. المعلومات هي عرضة للتغيير دون إشعار. 4. المساحة الفعلية للوحدة قد تختلف عن المساحة المعلنة. الرسومات ليست بالقياس. 5. حساب مساحة الوحدة هو المقاس من خط الوسط للجدران الفاصلة بين الوحدات، الوجه الخارجي لجميع الجدران الخارجية، والوجه الخارجي للجدران المحيطة بالوحدة المجاورة. 6. حساب مساحة التراس هو المقاس من خط الوسط للجدران الفاصلة بين الوحدات، الوجه الخارجي للجدران المحيطة بالتراس، والوجه الخارجي للجدران المحيطة بالتراس المجاور. 7. الوحدات هي مقاسة على الطابق النموذجي في المبنى. قد تختلف مساحة الوحدة من الطابق إلى الطابق. 8. لكل نوع وحدة، قد تختلف الأحجام والمساحات قليلاً. يرجى الرجوع إلى اتفاقية البيع والشراء للحصول على الحجم الفعلي لكل وحدة محددة.





1 BEDROOM Type 01

AREA	SQ.M	SQ.FT
SUITE AREA	55.24 m ²	594.59 ft ²
BALCONY AREA	28.52 m ²	306.98 ft ²
TOTAL UNIT AREA	83.76 m ²	901.58 ft ²

FLAT DESIGN COMPONENTS

BATH	3 m ²
BEDROOM	13 m ²
LIVING & DINING	19 m ²
KITCHEN	8 m ²
CORRIDOR	6 m ²
LAUNDRY	1 m ²

Disclaimer: 1. All room dimensions are measured by structural elements and exclude wall finishes and construction tolerances. 2. All dimensions have been provided by our structural architect. 3. All materials, dimensions and drawings are approximate. Intervention is subject to change without notice. 4. Actual built area may vary from the stated area. Drawings not to scale. The developer reserves the right to make revisions. 5. Calculation of suite area is measured as the area bounded by the centre line of demising or partition walls separating one unit from another unit, the exterior face of all exterior walls, and the exterior face of the corridor wall enclosing the adjoining unit. 6. Calculation of balcony area is measured as the area bounded by the centre line of demising or partition walls separating one unit from another unit, the exterior face of the enclosing guard and the exterior face of the adjoining balcony. 7. The units are measured at typical floor in the building. Balcony area may vary in size depending on the floor level. 8. For each unit type, unit sizes and areas might be slightly different. Please refer to the sales and purchase agreement for the actual size of each specific unit.



1 BEDROOM Type 02

AREA	SQ. M	SQ. FT
SUITE AREA	50.13 m ²	539.59 ft ²
BALCONY AREA	12.66 m ²	136.27 ft ²
TOTAL UNIT AREA	62.79 m ²	675.86 ft ²

FLAT DESIGN COMPONENTS

BATH	4 m ²
BEDROOM	15 m ²
LIVING & DINING	15 m ²
KITCHEN	5 m ²
CORRIDOR	3 m ²

Disclaimer: 1. All room dimensions are measured by structural elements and exclude wall finishes and construction tolerances. 2. All dimensions have been provided by our structural architect. 3. All materials, dimensions and drawings are approximate. Intervention is subject to change without notice. 4. Actual built area may vary from the stated area. Drawings not to scale. The developer reserves the right to make revisions. 5. Calculation of suite area is measured as the area bounded by the centre line of demising or partition walls separating one unit from another unit, the exterior face of all exterior walls, and the exterior face of the corridor wall enclosing the adjoining unit. 6. Calculation of balcony area is measured as the area bounded by the centre line of demising or partition walls separating one unit from another unit, the exterior face of the enclosing guard and the exterior face of the adjoining balcony. 7. The units are measured at typical floor in the building. Balcony area may vary in size depending on the floor level. 8. For each unit type, unit sizes and areas might be slightly different. Please refer to the sales and purchase agreement for the actual size of each specific unit.



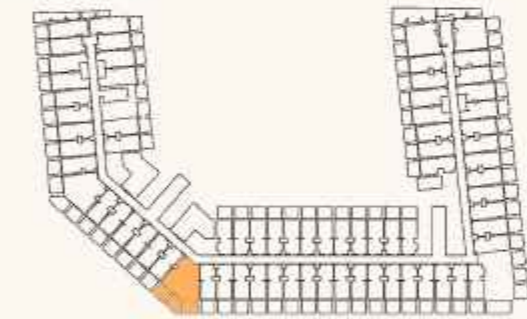
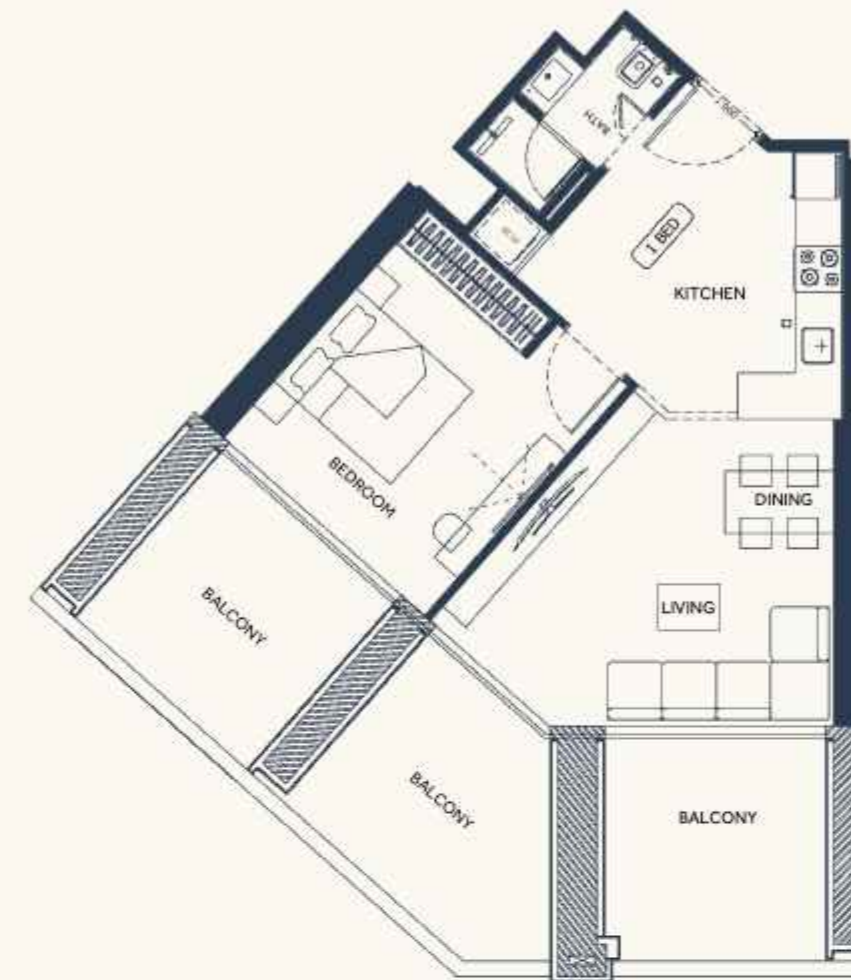
AREA	SQ.M	SQ.FT
SUITE AREA	48.30 m ²	519.89 ft ²
BALCONY AREA	12.52 m ²	134.76 ft ²
TOTAL UNIT AREA	60.82 m ²	654.66 ft ²

FLAT DESIGN COMPONENTS

BATH	4 m ²
BEDROOM	14 m ²
LIVING & DINING	15 m ²
KITCHEN	5 m ²
CORRIDOR	3 m ²

1 BEDROOM Type 03

Disclaimer: 1. All room dimensions are measured to structural elements and exclude wall finishes and distribution services. 2. All dimensions have been provided by our structural architect. 3. All materials, dimensions and drawings are approximate. Information is subject to change without notice. 4. Actual suite area may vary from the stated area. Drawings not to scale. The developer reserves the right to make revisions. 5. Calculation of suite area is measured as the area bounded by the centre line of demising or partition walls separating one unit from another unit, the exterior face of all exterior walls, and the exterior face of the corridor wall enclosing the adjoining unit. 6. Calculation of balcony area is measured as the area bounded by the centre line of demising or partition walls separating one unit from another unit, the exterior face of the enclosing guard and the exterior face of the adjoining balcony. 7. The units are measured at typical floor in the building. Balcony area may vary in size depending on the floor level. 8. For each unit type, unit sizes and details might be slightly different. Please refer to the sales and purchase agreement for the actual size of each specific unit.



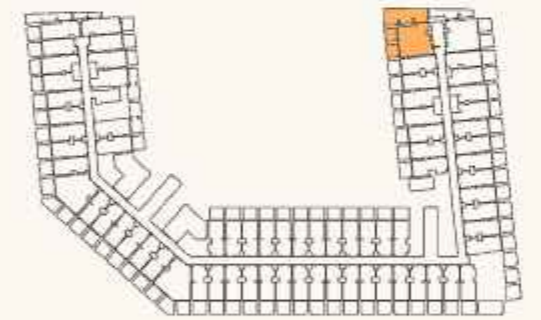
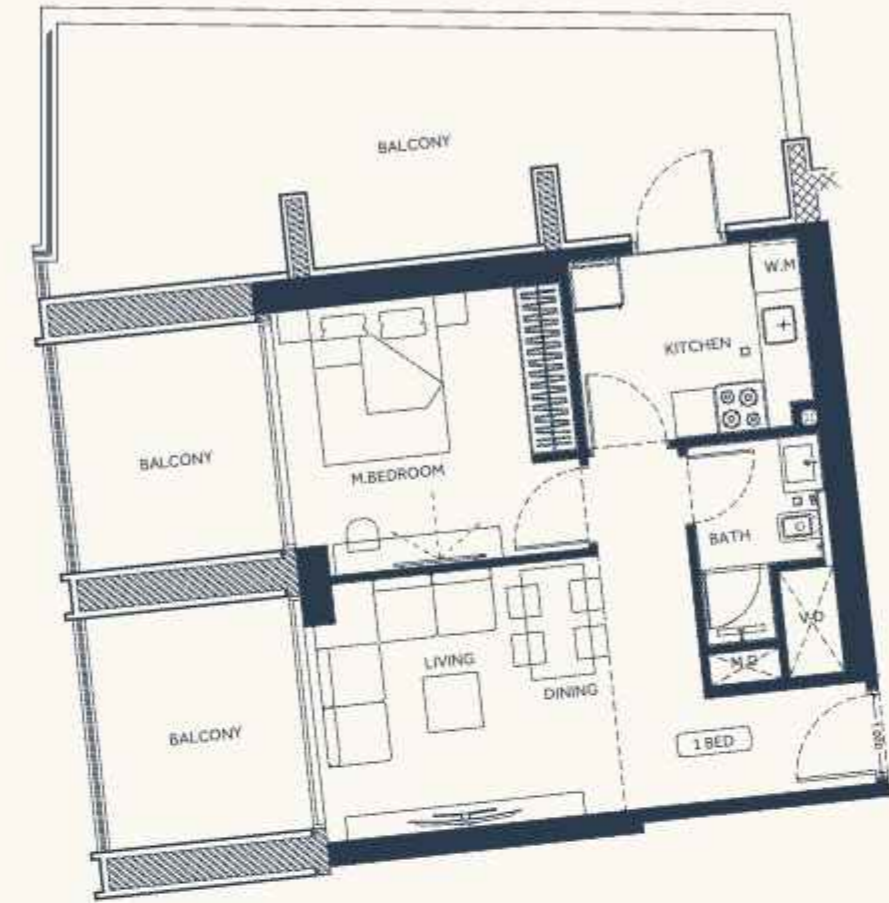
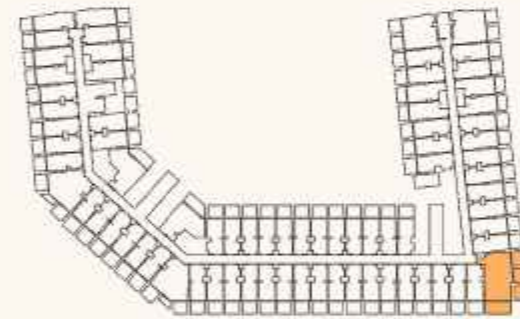
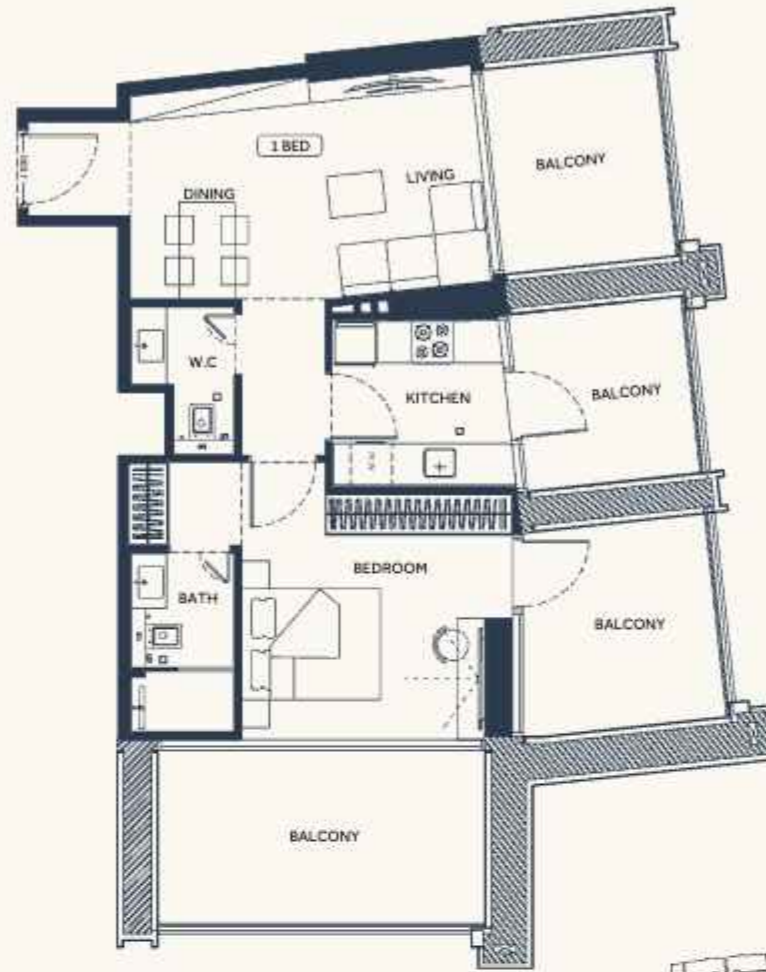
AREA	SQ.M	SQ.FT
SUITE AREA	51.23 m ²	551.43 ft ²
BALCONY AREA	29.35 m ²	315.92 ft ²
TOTAL UNIT AREA	80.58 m ²	867.35 ft ²

FLAT DESIGN COMPONENTS

BATH	3 m ²
BEDROOM	14 m ²
LIVING & DINING	17 m ²
KITCHEN	8 m ²
CORRIDOR	5 m ²
LAUNDRY	1 m ²

1 BEDROOM Type 04

Disclaimer: 1. All room dimensions are measured to structural elements and exclude wall finishes and distribution services. 2. All dimensions have been provided by our structural architect. 3. All materials, dimensions and drawings are approximate. Information is subject to change without notice. 4. Actual suite area may vary from the stated area. Drawings not to scale. The developer reserves the right to make revisions. 5. Calculation of suite area is measured as the area bounded by the centre line of demising or partition walls separating one unit from another unit, the exterior face of all exterior walls, and the exterior face of the corridor wall enclosing the adjoining unit. 6. Calculation of balcony area is measured as the area bounded by the centre line of demising or partition walls separating one unit from another unit, the exterior face of the enclosing guard and the exterior face of the adjoining balcony. 7. The units are measured at typical floor in the building. Balcony area may vary in size depending on the floor level. 8. For each unit type, unit sizes and details might be slightly different. Please refer to the sales and purchase agreement for the actual size of each specific unit.



1 BEDROOM Type 05

AREA	SQ.M	SQ.FT
SUITE AREA	60.69 m ²	653.26 ft ²
BALCONY AREA	46.32 m ²	498.58 ft ²
TOTAL UNIT AREA	107.01 m ²	1151.84 ft ²

FLAT DESIGN COMPONENTS

M.BATH	4m ²
M.BEDROOM	16m ²
LIVING & DINING	16m ²
KITCHEN	6 m ²
CORRIDOR	5m ²
WC	3m ²

1 BEDROOM Type 06

AREA	SQ.M	SQ.FT
SUITE AREA	48.55 m ²	522.58 ft ²
BALCONY AREA	59.76 m ²	643.25 ft ²
TOTAL UNIT AREA	108.31 m ²	1165.83 ft ²

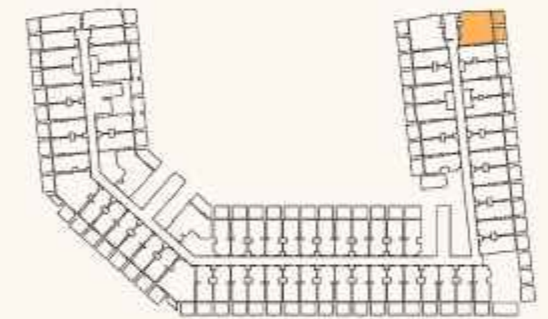
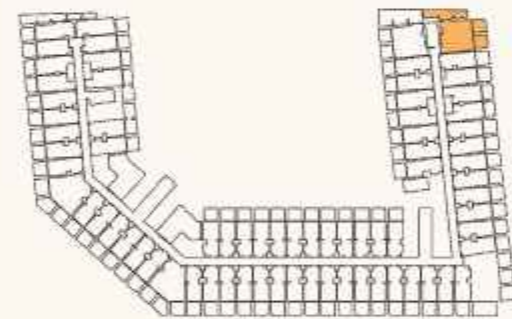
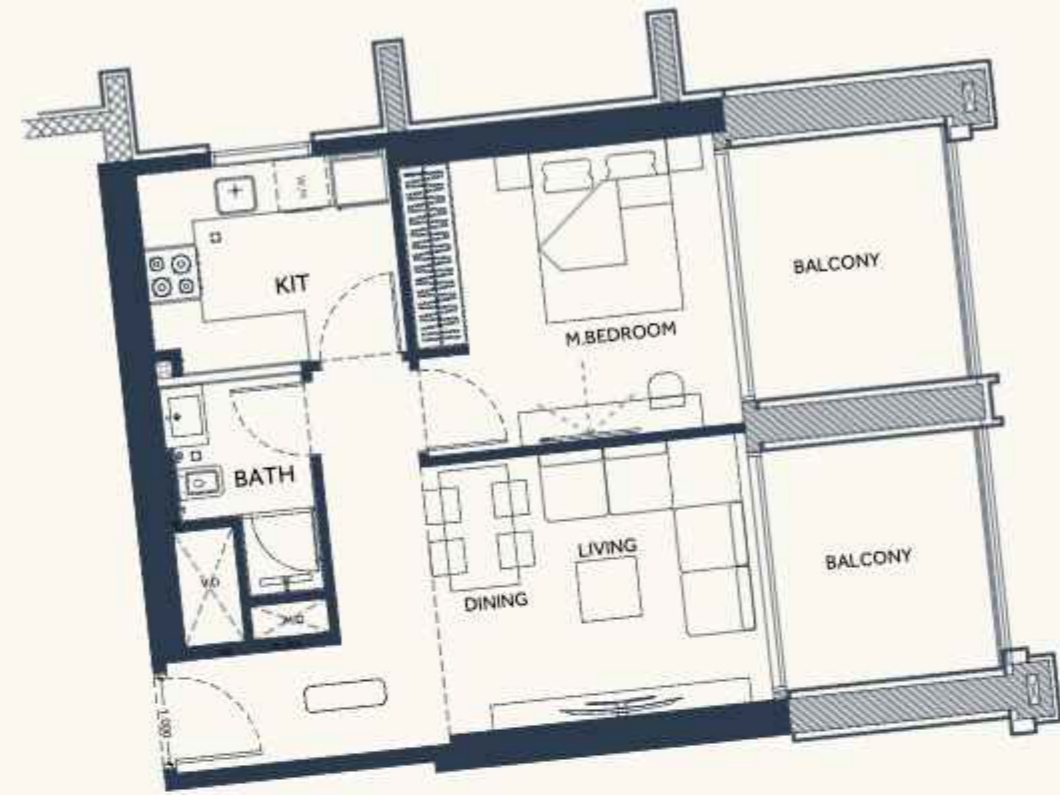
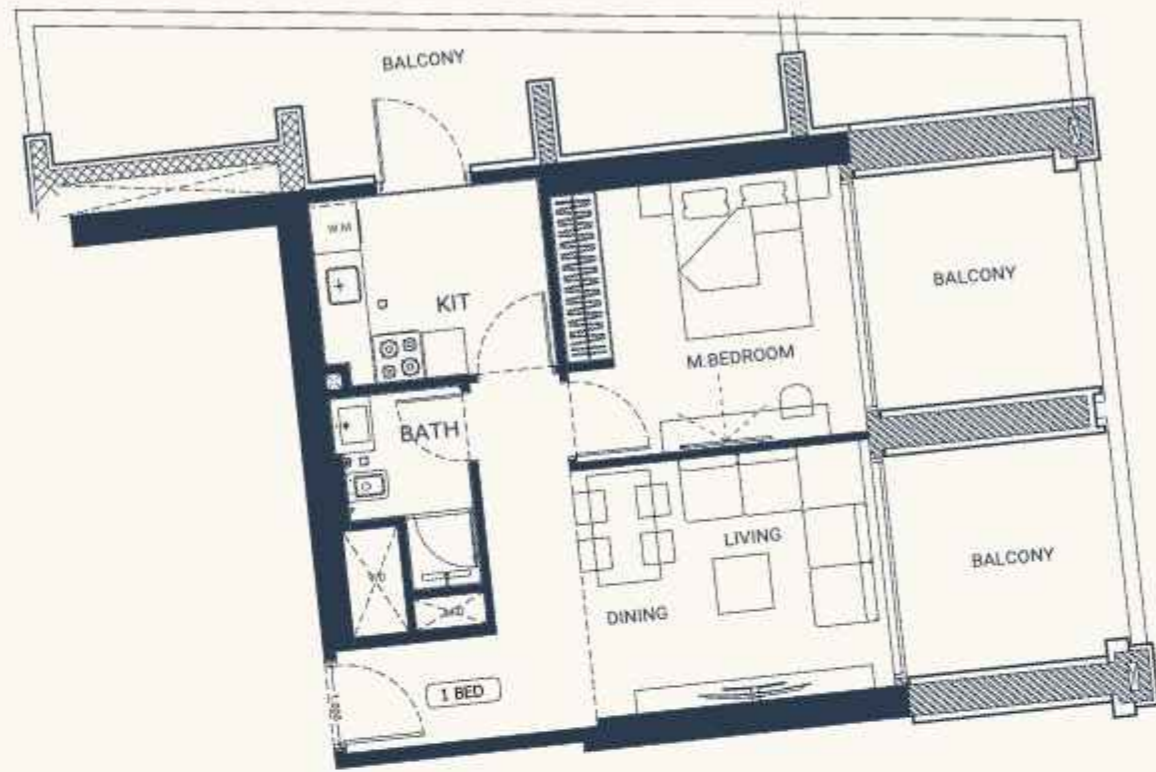
FLAT DESIGN COMPONENTS

BATH	4m ²
BEDROOM	12m ²
LIVING & DINING	12m ²
KITCHEN	7m ²
CORRIDOR	8m ²

Disclaimer: 1. All room dimensions are measured to structural elements and exclude wall finishes and construction tolerances. 2. All dimensions have been provided by our structural architect. 3. All materials, dimensions and drawings are approximate. Information is subject to change without notice. 4. Actual suite area may vary from the stated area. Drawings not to scale. The developer reserves the right to make revisions. 5. Calculation of suite area is measured as the area bounded by the centre line of demising or partition walls separating one unit from another unit, the exterior face of all exterior walls, and the exterior face of the corridor wall enclosing the adjoining unit. 6. Calculation of balcony area is measured as the area bounded by the centre line of demising or partition walls separating one unit from another unit, the exterior face of the enclosing guard and the exterior face of the adjoining balcony. 7. The units are measured at typical floor in the building. Balcony area may vary in size depending on the floor level. 8. For each unit type, unit sizes and areas might be slightly different. Please refer to the sales and purchase agreement for the actual size of each specific unit.

إشعار: 1. جميع أبعاد الغرف هي مقاسة إلى العناصر الإنشائية وتتجاهل طلاء الجدران والبناء والتسامح الإنشائي. 2. جميع الأبعاد قد تم توفيرها من قبل المهندس المعماري الإنشائي. 3. جميع المواد والأبعاد والرسومات هي تقريبية. المعلومات هي عرضة للتغيير دون إشعار مسبق. 4. المساحة الفعلية للغرفة قد تختلف عن المساحة المذكورة. الرسومات ليست بالقياس. 5. حساب مساحة الغرفة يتم قياسه على خط الوسط للجدران الفاصلة بين الوحدات، الوجه الخارجي لجميع الجدران الخارجية، والوجه الخارجي للجدران المحيطة بالوحدات المجاورة. 6. حساب مساحة الشرفة يتم قياسه على خط الوسط للجدران الفاصلة بين الوحدات، الوجه الخارجي للجدران المحيطة بالشرفة، والوجه الخارجي للجدران الفاصلة بالوحدات المجاورة. 7. يتم قياس الوحدات على الطابق النموذجي في المبنى. قد تختلف مساحة الشرفة في الحجم اعتماداً على مستوى الطابق. 8. لكل نوع وحدة، قد تختلف الأحجام والمساحات قليلاً. يرجى الرجوع إلى اتفاقية البيع والشراء للحصول على الحجم الفعلي لكل وحدة محددة.





1 BEDROOM Type 07

AREA	SQ.M	SQ.FT
SUITE AREA	47.91 m ²	515.69 ft ²
BALCONY AREA	44.28 m ²	476.62 ft ²
TOTAL UNIT AREA	92.19 m ²	992.32 ft ²

FLAT DESIGN COMPONENTS

BATH	4m ²
BEDROOM	13m ²
LIVING & DINING	12m ²
KITCHEN	7m ²
CORRIDOR	8m ²

1 BEDROOM Type 08

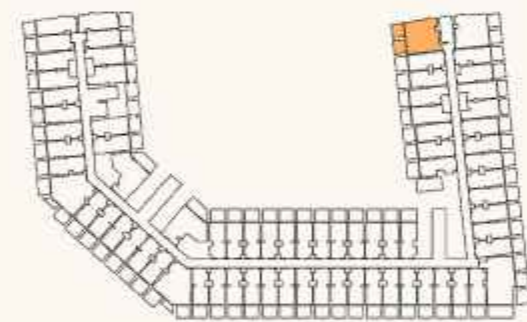
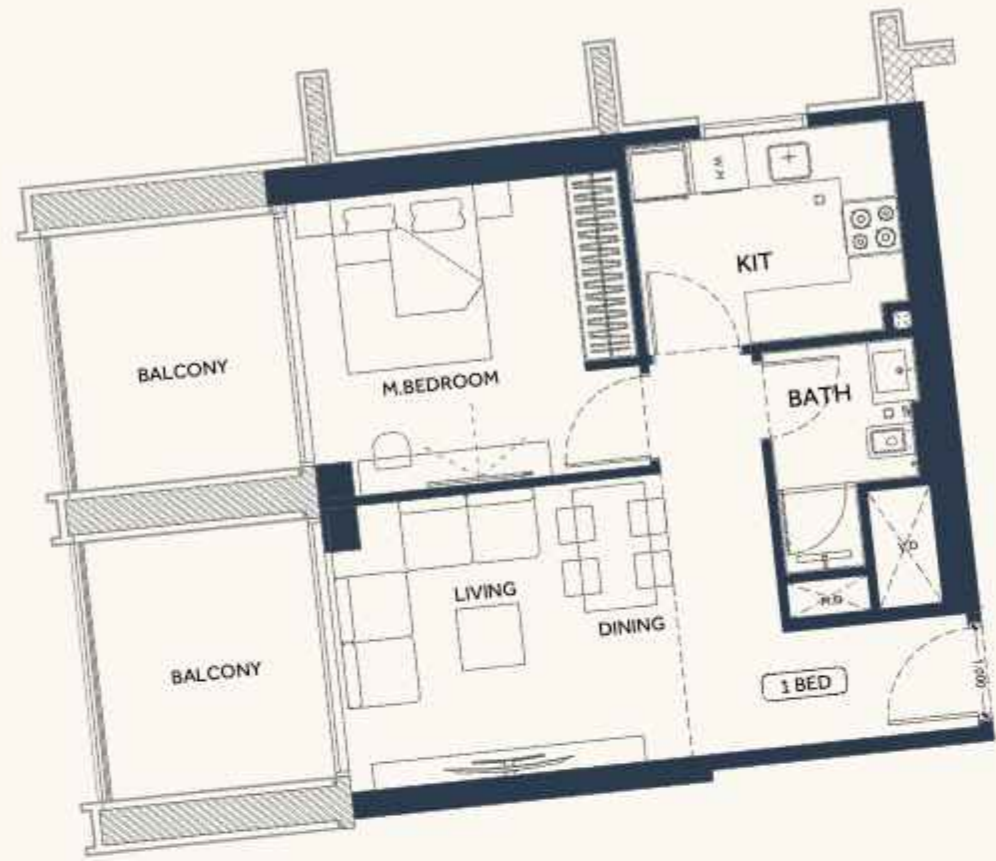
AREA	SQ.M	SQ.FT
SUITE AREA	48.13 m ²	518.06 ft ²
BALCONY AREA	17.40 m ²	187.29 ft ²
TOTAL UNIT AREA	65.53 m ²	705.35 ft ²

FLAT DESIGN COMPONENTS

BATH	4m ²
BEDROOM	13m ²
LIVING & DINING	12m ²
KITCHEN	7m ²
CORRIDOR	8m ²

Disclaimer: 1. All room dimensions are measured to structural elements and exclude wall finishes and construction tolerances. 2. All dimensions have been provided by our structural architect. 3. All materials, dimensions and drawings are approximate. Information is subject to change without notice. 4. Actual suite area may vary from the stated area. Drawings not to scale. The Developer reserves the right to make revisions. 5. Calculation of suite area is measured as the area bounded by the centre line of demising or partition walls separating one unit from another unit, the exterior face of all exterior walls, and the exterior face of the corridor wall enclosing the adjoining unit. 6. Calculation of balcony area is measured as the area bounded by the centre line of demising or partition walls separating one unit from another unit, the exterior face of the enclosing guard and the exterior face of the adjoining balcony. 7. The units are measured at typical floor in the building. Balcony area may vary in size depending on the floor level. 8. For each unit type, unit sizes and areas might be slightly different. Please refer to the sales and purchase agreement for the actual size of each specific unit.

إشعار: 1. جميع أبعاد الغرف مقاسة إلى العناصر الإنشائية وتتجاهل سمات الجدران والبناء. 2. جميع الأبعاد قد تم توفيرها من قبل المهندس المعماري الإنشائي. 3. جميع المواد والأبعاد والرسومات تقريبية. المعلومات عرضة للتغيير دون إشعار مسبق. 4. المساحة الفعلية للغرفة قد تختلف عن المساحة المذكورة. الرسومات غير مقاسة. 5. احتساب مساحة الغرفة يتم قياسها على خط الوسط للجدران الفاصلة بين الوحدات، الوجه الخارجي لجميع الجدران الخارجية، والوجه الخارجي لجدران الممرات المحيطة بالوحدات المجاورة. 6. احتساب مساحة الشرفة يتم قياسها على خط الوسط للجدران الفاصلة بين الوحدات، الوجه الخارجي للجدار المحيط بالشرفة والوجه الخارجي للشرفة المجاورة. 7. يتم قياس الوحدات على الطابق النموذجي في المبنى. قد يختلف حجم الشرفة باختلاف الطابق. 8. لكل نوع وحدة، قد تختلف أحجام ومساحات الوحدات قليلاً. يرجى الرجوع إلى اتفاقية البيع والشراء للحصول على الحجم الفعلي لكل وحدة محددة.



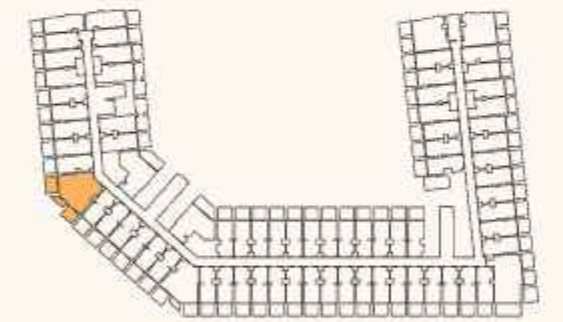
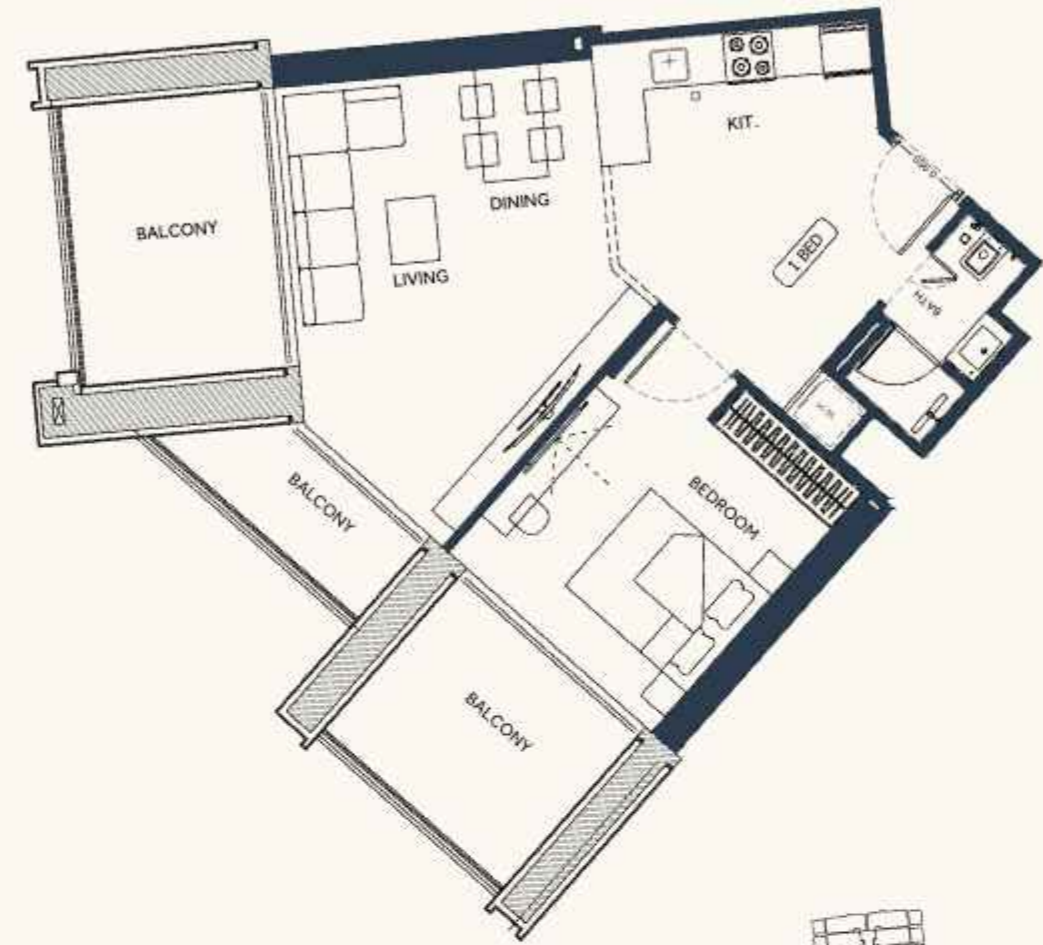
1 BEDROOM Type 09

AREA	SQ.M	SQ.FT
SUITE AREA	48.77 m ²	524.95 ft ²
BALCONY AREA	17.40 m ²	187.29 ft ²
TOTAL UNIT AREA	66.17 m ²	712.24 ft ²

FLAT DESIGN COMPONENTS

BATH	4m ²
BEDROOM	12m ²
LIVING & DINING	12m ²
KITCHEN	7 m ²
CORRIDOR	8m ²

Disclaimer: 1. All room dimensions are measured to structural elements and exclude wall finishes and construction tolerances. 2. All dimensions have been provided by our structural architect. 3. All materials, dimensions and drawings are approximate. Information is subject to change without notice. 4. Actual suite area may vary from the stated area. Drawings not to scale. The Developer reserves the right to make revisions. 5. Calculation of suite area is measured as the area bounded by the centre line of demising or partition walls separating one unit from another unit, the exterior face of all exterior walls, and the exterior face of the corridor wall enclosing the adjoining unit. 6. Calculation of balcony area is measured as the area bounded by the centre line of demising or partition walls separating one unit from another unit, the exterior face of the enclosing board and the exterior face of the adjoining balcony. 7. The units are measured at typical floor in the building. Balcony area may vary in size depending on the floor level. 8. For each unit type, unit sizes and details might be slightly different. Please refer to the sales and purchase agreement for the actual size of each specific unit.



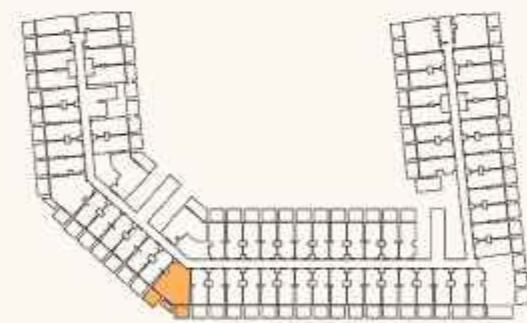
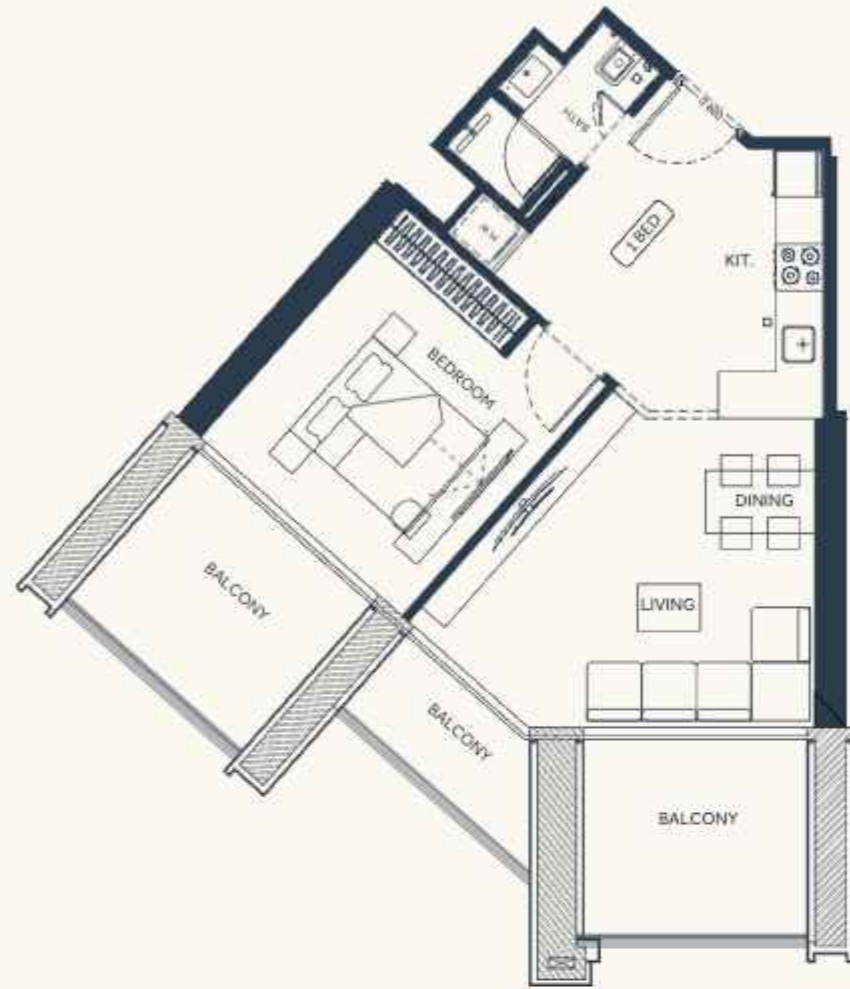
1 BEDROOM Type 10

AREA	SQ. M	SQ. FT
SUITE AREA	55.24 m ²	594.59 ft ²
BALCONY AREA	24.21 m ²	260.59 ft ²
TOTAL UNIT AREA	79.45 m ²	855.19 ft ²

FLAT DESIGN COMPONENTS

BATH	3 m ²
BEDROOM	13 m ²
LIVING & DINING	19 m ²
KITCHEN	8 m ²
CORRIDOR	6 m ²
LAUNDRY	1 m ²

Disclaimer: 1. All room dimensions are measured to structural elements and exclude wall finishes and construction tolerances. 2. All dimensions have been provided by our structural architect. 3. All materials, dimensions and drawings are approximate. Information is subject to change without notice. 4. Actual suite area may vary from the stated area. Drawings not to scale. The Developer reserves the right to make revisions. 5. Calculation of suite area is measured as the area bounded by the centre line of demising or partition walls separating one unit from another unit, the exterior face of all exterior walls, and the exterior face of the corridor wall enclosing the adjoining unit. 6. Calculation of balcony area is measured as the area bounded by the centre line of demising or partition walls separating one unit from another unit, the exterior face of the enclosing board and the exterior face of the adjoining balcony. 7. The units are measured at typical floor in the building. Balcony area may vary in size depending on the floor level. 8. For each unit type, unit sizes and details might be slightly different. Please refer to the sales and purchase agreement for the actual size of each specific unit.



1 BEDROOM Type 11

AREA	SQ.M	SQ.FT
SUITE AREA	51.23 m ²	551.43 ft ²
BALCONY AREA	22.41 m ²	241.21 ft ²
TOTAL UNIT AREA	73.64 m ²	792.65 ft ²

FLAT DESIGN COMPONENTS

BATH	3 m ²
BEDROOM	14 m ²
LIVING & DINING	17 m ²
KITCHEN	8 m ²
CORRIDOR	5 m ²
LAUNDRY	1 m ²





SCAN TO
VISIT THE WEBSITE